

■ 烏丸御池駅 徒歩「2分」のDesignersBLD ■  
 ■ 収益を生み出せる都心部ならではの特殊住戸 ■ ※管理規約

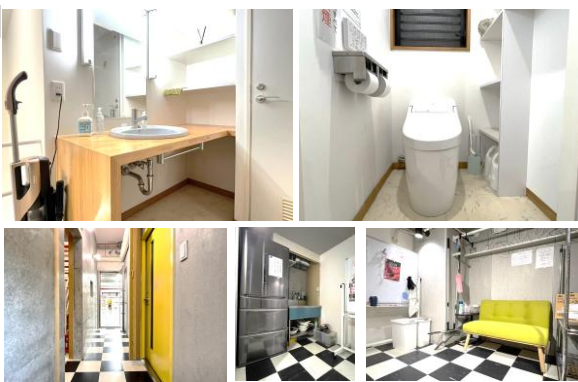
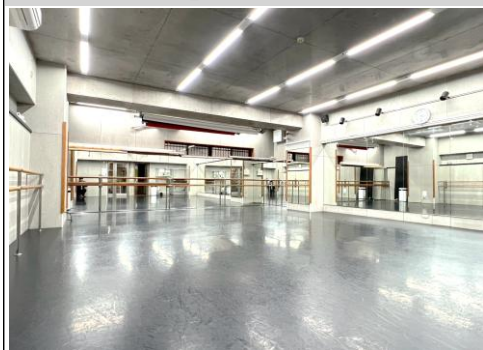
【外観】



【間取り】



【スタジオ】



価格	12,800万円(税込)							
土地	敷地面積	307.82㎡		共有持分	7億分の77313390			
	地目	宅地	権利	所有権	借地料	-		
					借地期間	-		
	用途地域	商業地域						
所在地	〒604-8187 京都市中京区東洞院通姉小路上る笹屋町444番地1、444番地							
交通	地下鉄烏丸線・東西線 - 烏丸御池駅 徒歩2分							
	地下鉄烏丸線 - 丸太町駅 徒歩9分							
	阪急京都線 - 烏丸駅 徒歩10分							
建物	専有面積	地下1階 121.75㎡	バルコニー		方位	東向き		
		1階 57.32㎡						
	アルコーブ トランクR	無	構造 所在階	鉄筋コンクリート造陸屋根地下1階付9階建 地下1階・1階部分				
	建築年月	2004年5月		総戸数	16戸	間取り	図面参照	
	分譲会社	烏丸御池コーポ建設組合						
	施工会社	株式会社かねわ工務店		設計会社				
管理	管理会社	グローバルコミュニティ株式会社			管理形態	管理組合:有(全部委託)		
	管理費	月額 10,820円	修繕積立金	月額 39,910円	ネット料	個別契約		
	その他	ネット回線は「JCOM」or「NTTフレッツ光」が導入済						
設備	敷地内 駐車場	月額 25,000円(現在満車)			敷地内 駐輪場	月額500円(現在空有)		
	ガス	都市ガス	飲用水	公共水道	汚水	本下水	エレベーター	有
引渡	現況	居住中	時期	相談				
備考	【セキュリティ】防犯カメラ 【ペット飼育】不可							

【担当者コメント】●存在感を放つ打ち放しの外観 ●専有面積「179.07㎡(約54.16坪)」 ●リフォームでメゾネット住戸としても利用頂けます(〃)

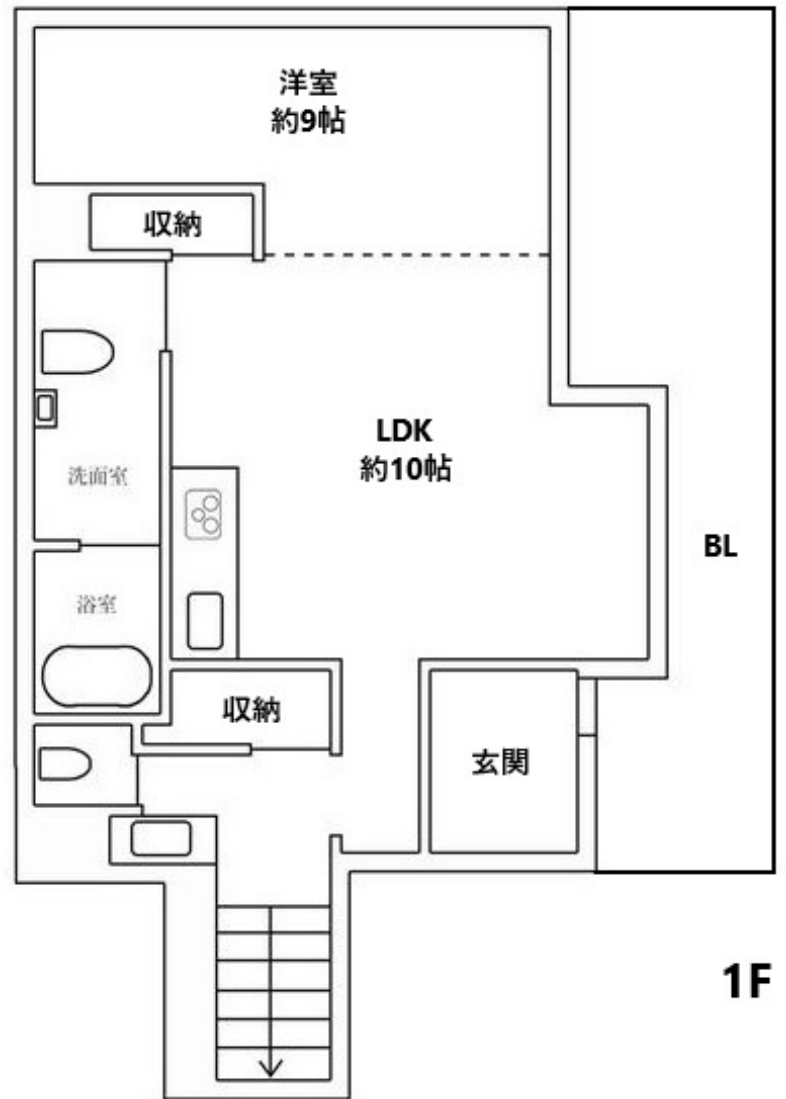
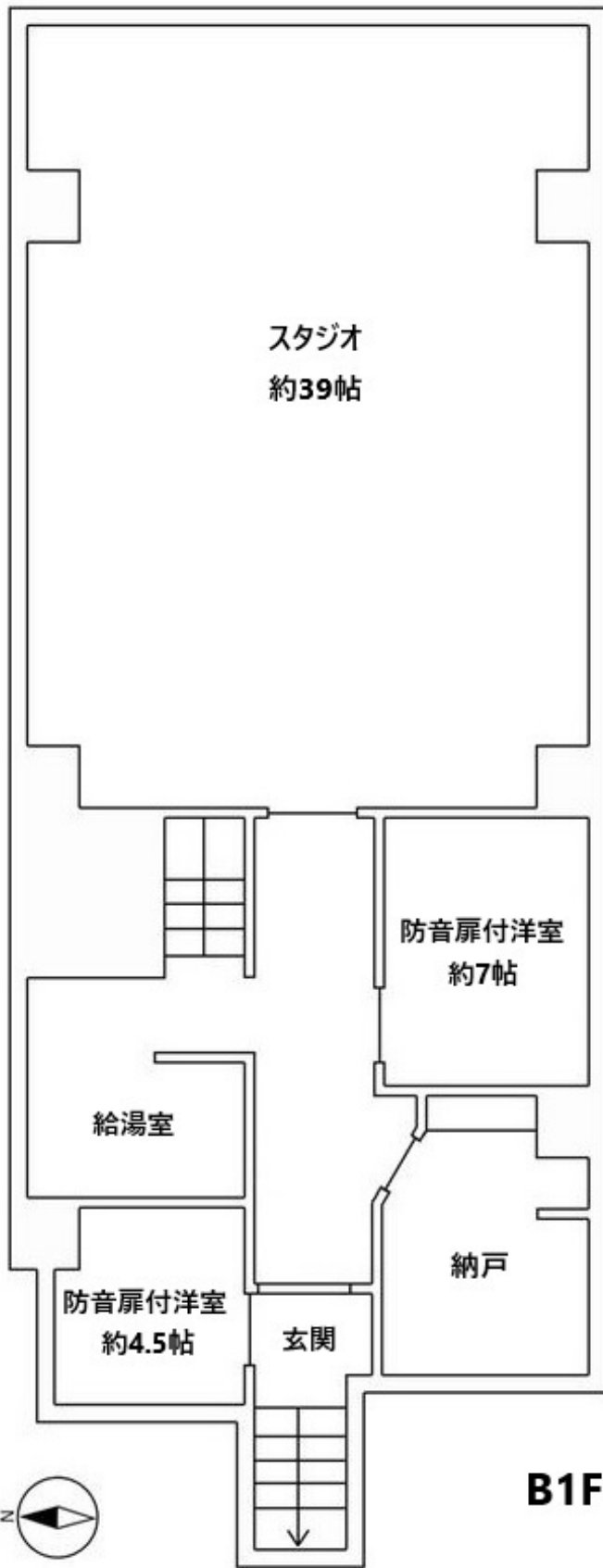
不動産プロ株式会社 担当:柴田 Mobile:090-5135-3307

〒604-8221 京都市中京区錦小路通室町西入天神山町280番地 石勘ビル 5F

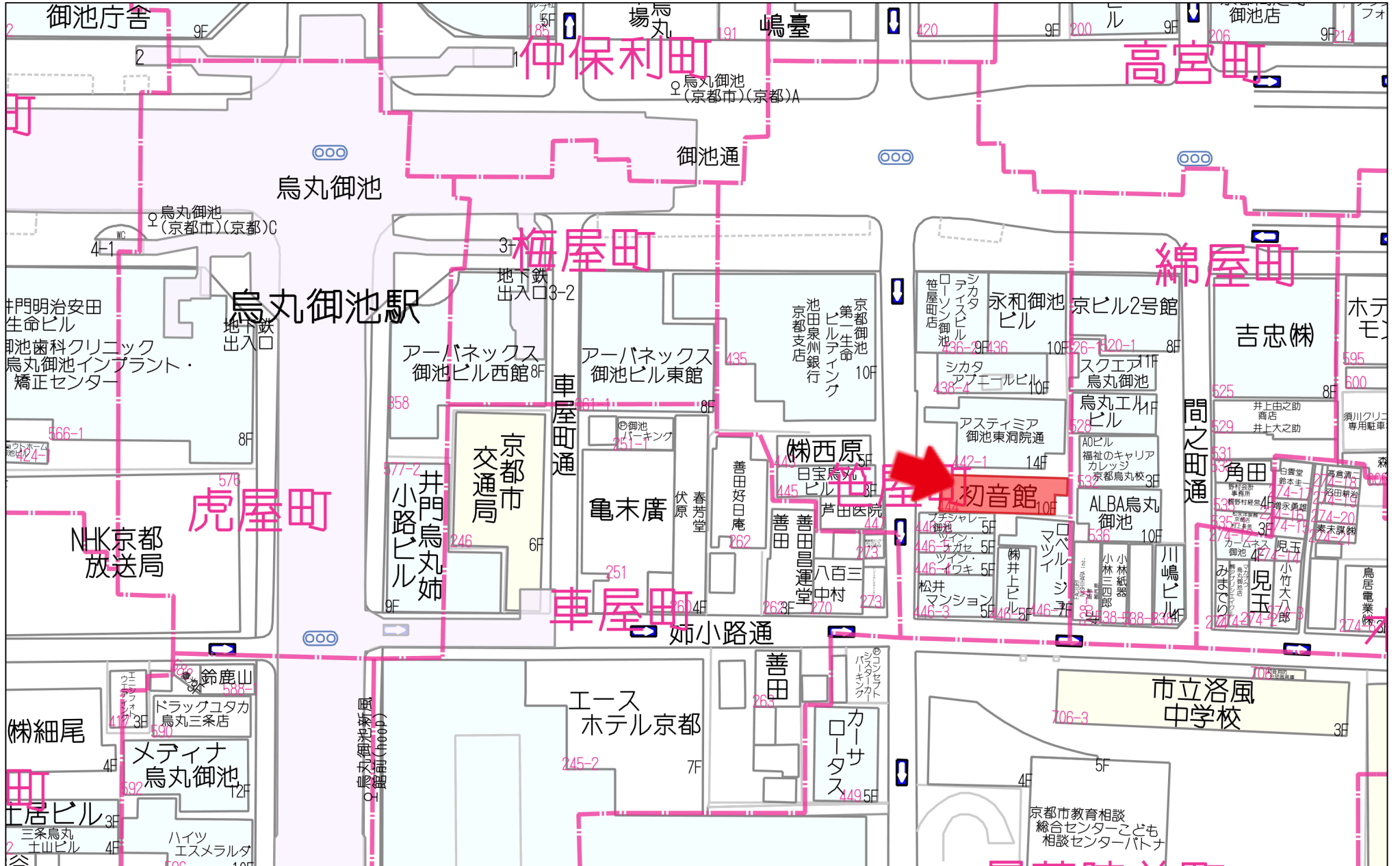
TEL : 075-874-7605 FAX : 075-320-5232 Mail : info@iepro.co.jp

取引態様

専任



現況(既存)図面



60m

1:1138